

# DOSIER COLABORATIVO



## TRABAJANDO LOS MAPAS

organizado por:

**@trabajosdecienciassociales**

Primaria y secundaria

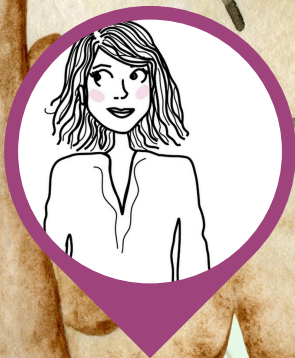
CON LA COLABORACIÓN DE  
15 CUENTAS EDUCATIVAS



# CUENTAS COLABORADORAS

@Bachillarte

@unahistoriabienconta



@aprendiendosociales

@monica&arqueohistoria

# CUENTAS COLABORADORAS

@berhistoria

@gh.astorga

@oh.stora

@pintaypinto

@recursosdesociales



# CUENTAS COLABORADORAS

@teachingridortiz



@profesoragus



@geohistoriaext



@laprofequehistoria

@SoCienias



# Poster interactivo

1

CURSO: 2° de la Eso

Los estudiantes tendrán que crear un mapa interactivo del Camino de Santiago.

En un papel continuo dibujarán el recorrido, incluyendo características reconocibles de los lugares más representativos que hemos estudiado. En cada lugar señalado colocarán un código QR que podrán leer con el móvil/tablet donde habrán incluido la información o imágenes correspondientes a ese lugar.



@Bachillarte

**Crea tu código QR  
aquí**



# Poster interactivo

2

Información del Camino de Santiago



Mapa de Pinta y Pinto



Vídeo del Camino de Santiago



@Bachillarte

# Pasaporte

CURSO: 1 ° y 3° ESO

Se trata de un pasaporte de viajeros en el que se incluirá un mapa mundo que será sellado por la profe a medida que se vayan alanzando ciertos conocimientos sobre esos países/continentes



@tucuenta

**Personaliza tu sello  
aquí**

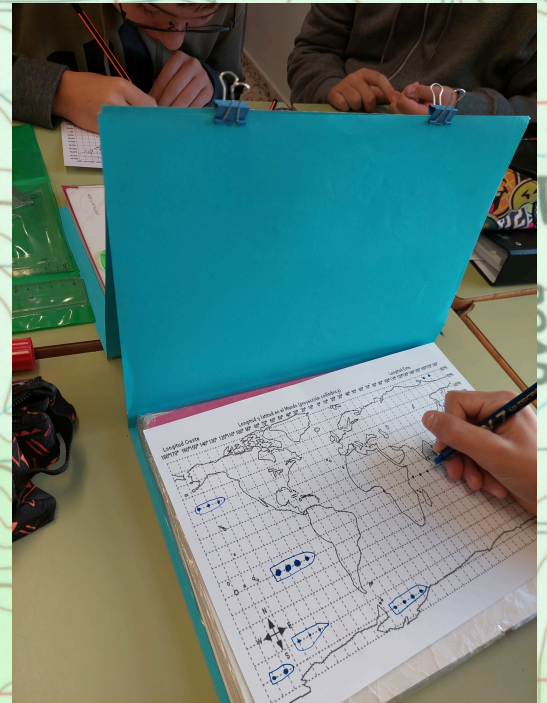
**Descárgalo aquí**



# Las coordenadas

CURSO: En Castilla y León estos contenidos se trabajan en 1º ESO.

Las hemos trabajado a partir del mítico juego de "hundir la flota". Los alumnos se colocan para jugar uno contra uno. Cada alumno tiene una plantilla y en ella ha de colocar los barcos y aviones que le indique la/el profesora/profesor. (por ejemplo: dos aviones de 3 puntos. 2 barcos de 4 puntos)  
Los puntos se colocan en las intersecciones entre paralelos y meridianos.

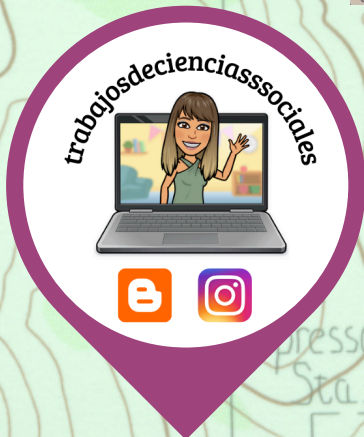
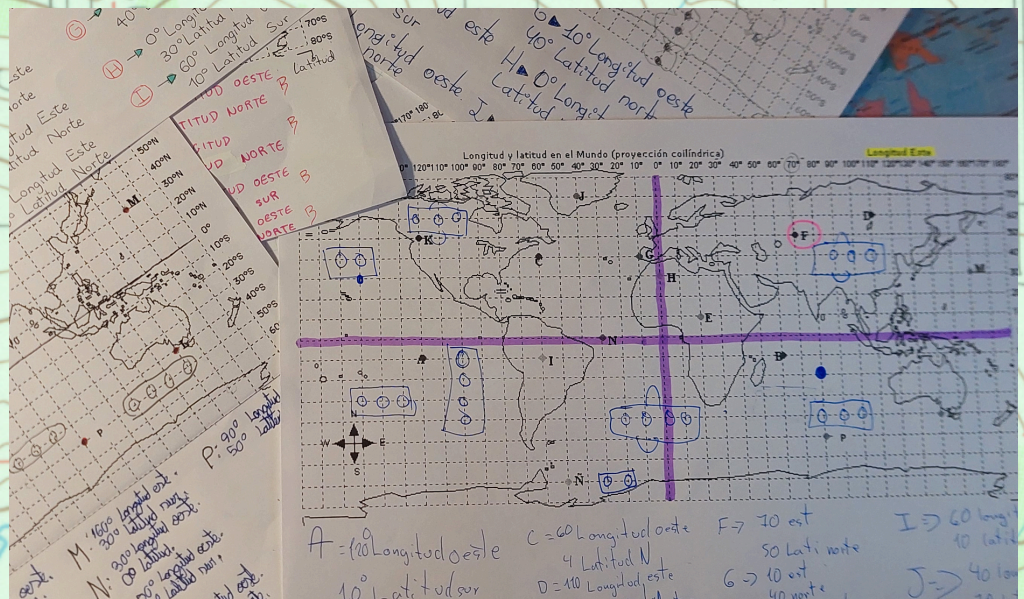
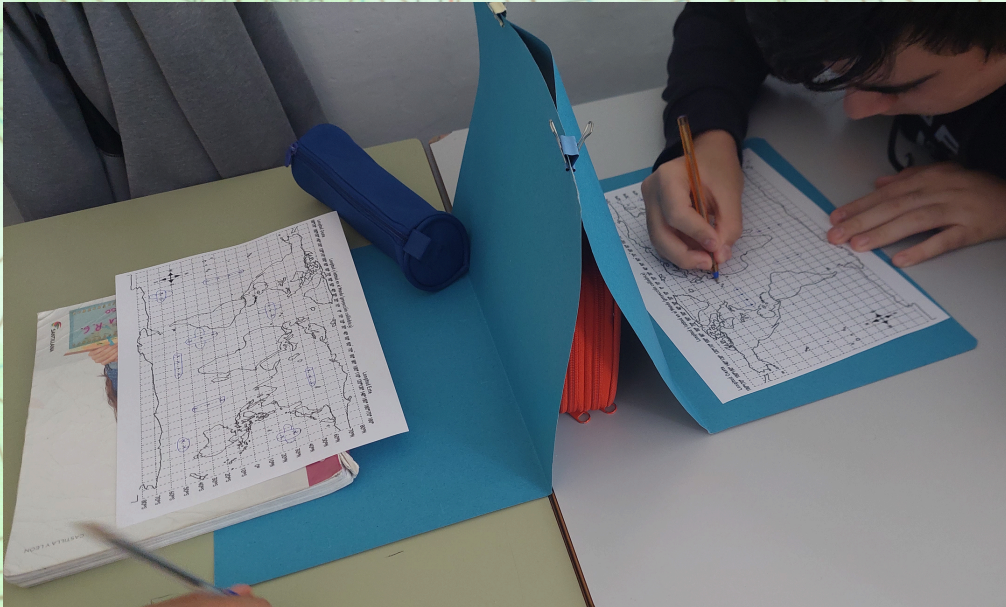


**Descárgalo aquí**



@trabajosdecienciassociales

# Las coordenadas



**Descárgalo aquí**



@trabajosdecienciassociales

# El reto de la semana

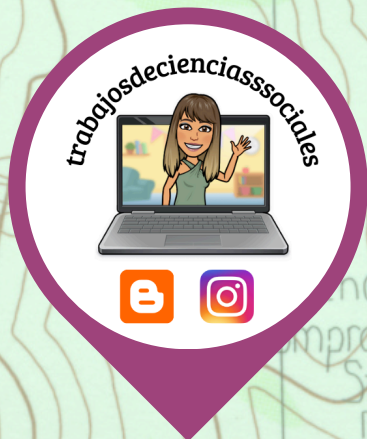
CURSO: Cualquier curso o nivel

La actividad es muy sencilla. Cada semana (En este caso los domingos), público en Instagram y en el Blog (para los alumnos que no tienen Instagram, un reto. En este reto hay una o dos imágenes sobre un edificio significativo de una provincia. Los alumnos deben responderme qué es y en dónde está junto con un mapa de España donde aparezca señalada la provincia.

de esta manera repasamos no sólo el mapa de provincias de España si no también su patrimonio.



Ejemplo de solución



@trabajosdecienciassociales

# El reto de la semana

CURSO: Cualquier curso o nivel

Según va avanzando el curso, cada viernes vamos colocando en el aula un mapa de la provincia con el monumento que se preguntó, creando un mural de provincias que acompaña a un mapa central de España.

En este curso, sin embargo, vamos a probar a colocar los monumentos en un mapa de @pintaypinto, a ver si de esta manera visualizan mejor las provincias.

**LOS RETOS DE LA SEMANA  
DE ESTE TRIMESTRE.**



**DEL SEGUNDO TRIMESTRE.**



@trabajosdecienciassociales

# Viajamos por el mundo

CURSO: 1º o 3º de la ESO

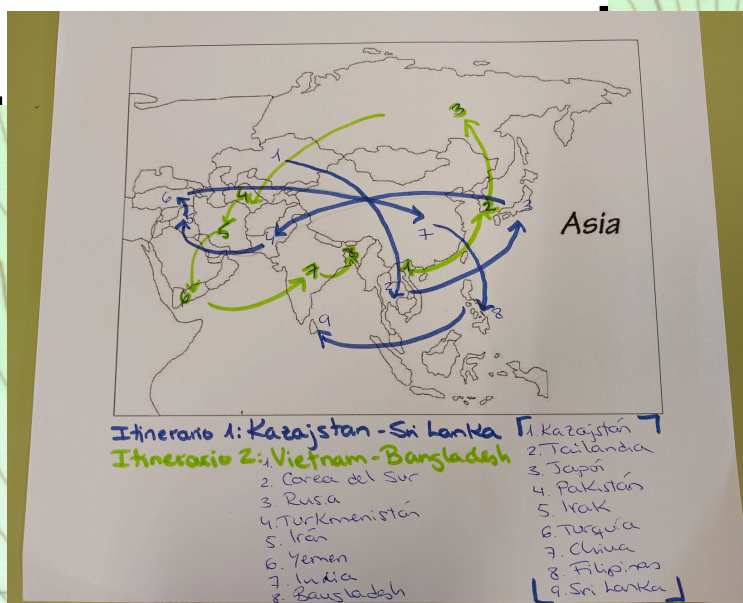
Esta actividad es muy sencilla ya que solamente implica la utilización de **mapas mudos** que pueden obtenerse online o en los recursos cedidos por las editoriales. Además, puede aplicarse a nivel global o nacional.

Se puede realizar de varias maneras y aplicar las modificaciones que se deseen.

Hay que entregar al alumnado un **mapa político** de algún continente o país. Se recomienda hacer las fotocopias en **A3**. Se les darán dos puntos en el mismo, por ejemplo, si se trabaja con Asia, se les dice Qatar y Japón o podrán elegir ellos los puntos de partida y llegada. A partir de ahí, tendrán que elaborar una **ruta** que pase por, por ejemplo, doce países para llegar del uno al otro. No conviene meter muchos más porque puede resultar confuso si se hacen varias rutas en una sola sesión.



@gh.astorga



# Viajamos por el mundo

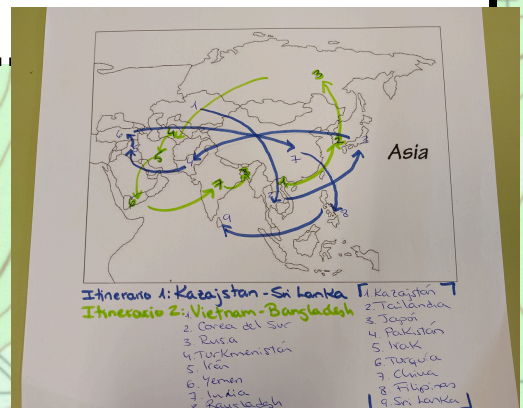
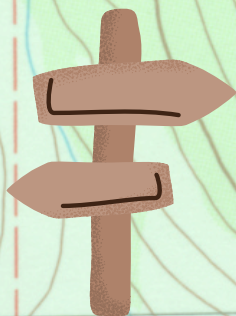
CURSO: 1º o 3º de la ESO



Tienen que inventar un **itinerario** en el que pueden viajar en cualquier medio de transporte por lo que pueden ir de Qatar a Rusia en avión, para viajar a Mongolia en tren, pasar por China y visitar Tailandia etc.

Una vez que tienen sus **trayectos** redactados, van leyendo en voz alta mientras el resto, marca, con un color diferente al de su propia ruta, las distintas paradas. Para darle un toque más original, pueden tener que convertirse en **agentes de viajes** e intentar vender a sus compañeros la opción diseñada. Se puede llevar a cabo una votación final para ver quién consigue más puntos.

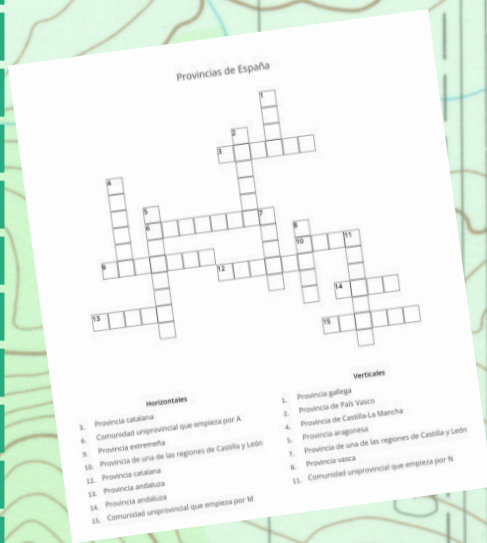
Se trata de una forma de recordar y memorizar los países o regiones. Las primeras veces se puede proyectar un mapa para que puedan ir comprobando las respuestas, pero la idea es que puedan hacerlo sin tener que mirar demostrando, así, sus conocimientos.



@gh.astorga

# Crucigrama: provincias de España

CURSO: 1º o 3º de la ESO



A partir de la página web gratuita [www.educima.com](http://www.educima.com), en la que es fácil registrarse y que presenta un uso muy intuitivo, se pueden generar crucigramas personalizados.

En este caso se ha creado uno sobre las provincias de España que deben resolver con una cuenta atrás que puede proyectarse y que se encuentra online, por ejemplo, en <https://www.online-stopwatch.com/spanish/countdown-bomb.php>. Este recurso dinamiza la actividad ya que parecen implicarse en mayor medida ya que cuando explota la bomba tienen que soltar los bolígrafos.

Una vez finalizado se les entrega un mapa mudo político de España para que ubiquen las provincias que han resuelto en el crucigrama.



@gh.astorga

[www.educima.com](http://www.educima.com)  
<https://www.online-stopwatch.com/spanish/countdown-bomb.php>



# The true size of...

CURSO: 1º o 3º de la ESO

Esta página web se encuentra escribiendo en el buscador “The true size of” y da mucho juego en el aula. Con ella, el alumnado descubre el verdadero tamaño de los países a medida que se acercan al Ecuador. Siempre les llama mucho la atención y les divierte investigar un poco. Si se cuenta con varios dispositivos se pueden hacer varios equipos, sino proyectando la imagen se trabaja de manera conjunta escogiendo diferentes países y comprobando sus dimensiones en comparación con España que es el país que les sirve de referencia.

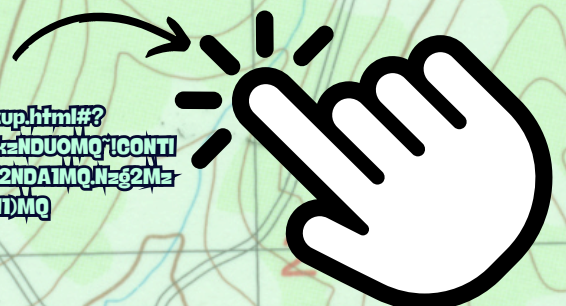
Se puede complementar haciendo puzzles de mapas a partir de impresiones de capturas de pantalla de la web con los países con su tamaño original.

El fin último es la reflexión sobre las diferencias entre las proyecciones de Mercator y Gall-Peters.



[https://s3.amazonaws.com/thetruesize.com/mockup.html#?borders=T%26MTU3MTU4NzQ%26NDYyMDg%26NA%26MzQ%26INTc%2610Dg%26MjkzNDUOMQ%26CONTI%26CUOUS\\_US%26MTAwMjQwNzU%26MjUwMjMIMTc%26MTc%26Mg%26UN%26NTI2NDAtMQ%26Zmz%26QyMQ%26MA%26ICN%26OTkyMTY5Nw%26MxNDowNQ%26MjIMQ%26](https://s3.amazonaws.com/thetruesize.com/mockup.html#?borders=T%26MTU3MTU4NzQ%26NDYyMDg%26NA%26MzQ%26INTc%2610Dg%26MjkzNDUOMQ%26CONTI%26CUOUS_US%26MTAwMjQwNzU%26MjUwMjMIMTc%26MTc%26Mg%26UN%26NTI2NDAtMQ%26Zmz%26QyMQ%26MA%26ICN%26OTkyMTY5Nw%26MxNDowNQ%26MjIMQ%26)

@gh.astorga



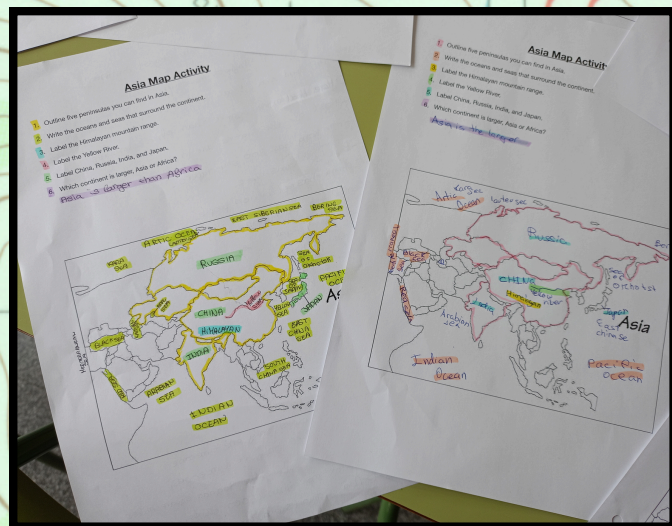
# Actividades básicas

CURSO: 1º o 3º de la ESO

Recurrir a la tipología de ejercicios tradicionales sorprende ya que, en muchas ocasiones son muy efectivos. Para darles un toque más atractivo y lúdico simplemente hay que utilizar colores y poner tiempos para hacer concursos y ver quién o qué equipo realiza antes la labor.

En el ejemplo se pueden ver las siguientes cuestiones:

1. Rodea cinco penínsulas que puedes encontrar en Asia.
2. Escribe los océanos y mares que rodean el continente.
3. Indica dónde se encuentra la cordillera del Himalaya.
4. Dibuja el Río Amarillo..
5. Colorea China, Rusia, India, y Japón.



@gh.astorga

# Puzle esquema

CURSO: 1º ESO (aplicable a todos)

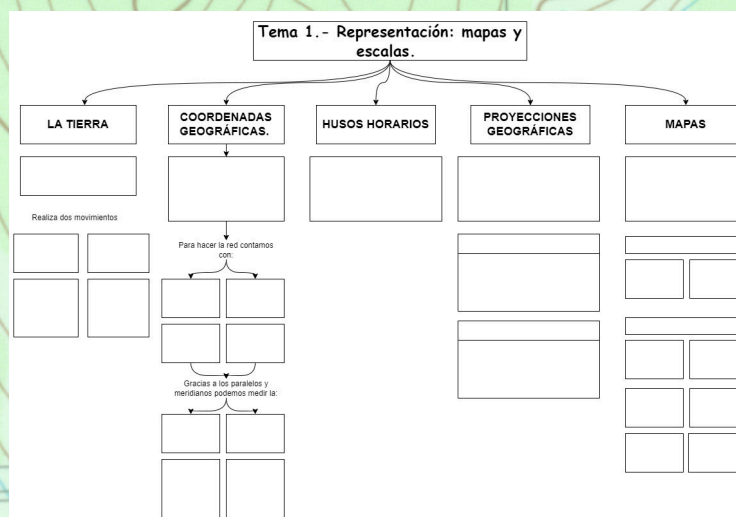
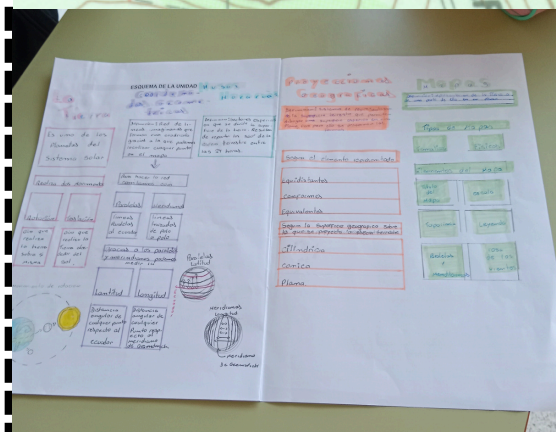
**TRABAJO PREVIO:** Al final del tema hablamos de cómo se hace un esquema y de las partes que el de la unidad debe tener.

Con ello se monta el esquema (draw.io) y se hace un puzle con él.

**1º FASE:** el alumnado debe montar el esquema. Para ello se les da el esqueleto y las distintas partes cortadas.

**2º FASE :** cuando creen que lo tienen van al esquema completo (que esta en una pared lejana colgado) y comprueban si esta bien o no (idea de @parentesis.educacion) Deben ir uno a uno y memorizar la parte que les toca.

**3º FASE:** copian el esquema.



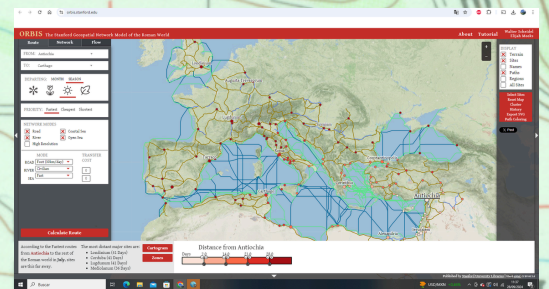
@berhistoria

# Todos los caminos llevan a Roma

CURSO: 1º ESO

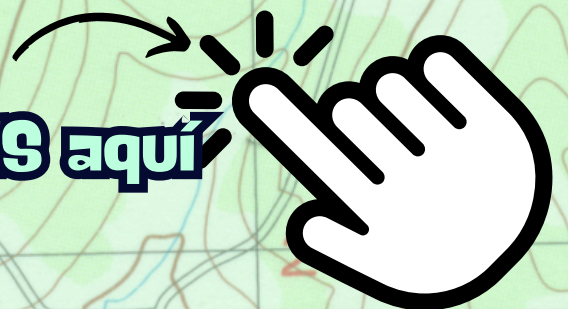
Empleando la aplicación ORBIS tienen que idear un viaje de 4 etapas para descubrir la Hispania romana.

En este viaje no solo deben decir el medio de transporte empleado, sino también el tiempo que les costará, las ciudades que visitarán, el patrimonio, las comidas romanas que tomarán. Finalmente, presentarán su viaje al Senado (la clase) y esta decidirá cuál es el mejor recorrido.



@berhistoria

**Enlace a ORBIS aquí**



# Trabajando las proyecciones cartográficas

CURSO: 1º ESO

La actividad es un poquito compleja pero les permite comprender la dificultad de pasar de una superficie esférica a otra plana, y porqué, la forma de nuestros países puede aparecer deformada en un mapa.

## Material necesario



Cinta métrica



Bolas de forespán



Rotuladores

Plantilla

**Descárgalo aquí**



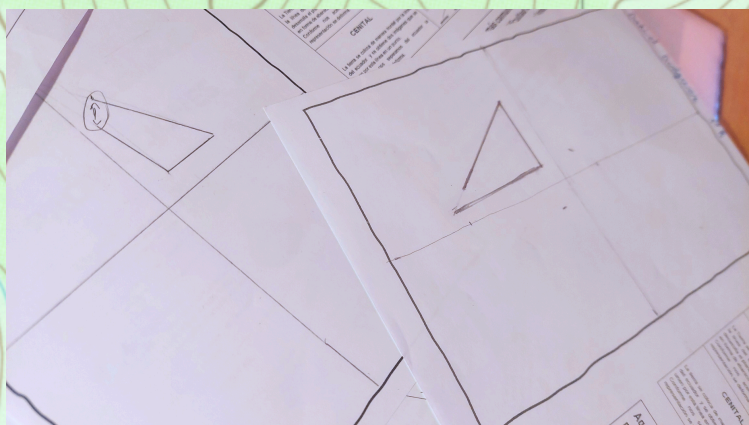
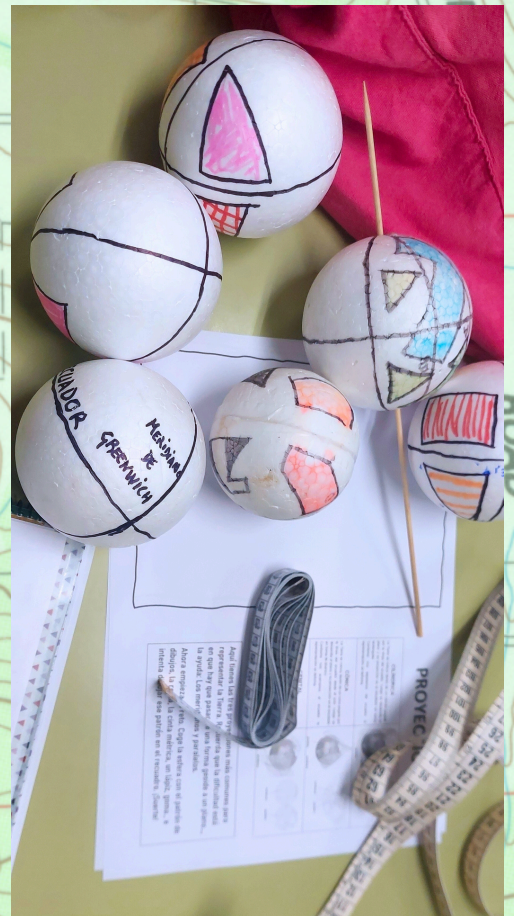
@trabajosdecienciassociales

# Trabajando las proyecciones cartográficas

CURSO: 1º ESO

En la bola de forespán deberás hacer dibujos geométricos, para que les sea más sencillo el trabajo después, y trazar líneas a modo de ecuador y meridianos.

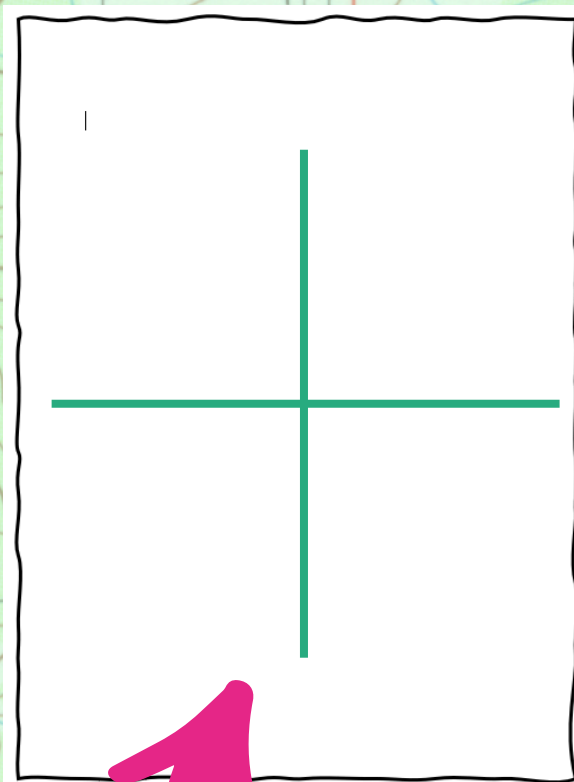
Los alumnos deben pasar esas imágenes a la plantilla intentando conservar las medidas exactas de las figuras así como sus distancias al ecuador y meridianos, lo que es imposible, porque las figuras se deforman. Se vuelven locos intentándolo y comprenden la imposibilidad de mantener distancias y proporciones al pasar de la esfera al plano.



@trabajosdecienciassociales

# Trabajando las proyecciones cartográficas

CURSO: 1º ESO



## PROYECCIONES

<b>CILÍNDRICA</b> La Tierra se coloca dentro de un cilindro pegado por la línea del ecuador. Luego se desamolla el plano y su proyección es el resultado en forma rectangular. Conforme nos separamos del ecuador la representación se deforma.	
<b>CÓNICA</b> La Tierra se coloca dentro de un cono pegado por la línea del ecuador desde el polo. Luego se desamolla el plano y su proyección es el resultado en forma de abanico. Conforme nos acercamos al ecuador la representación se deforma.	
<b>CENITAL</b> La tierra se coloca de manera frontal por la línea del ecuador y se obtiene dos imágenes que se unen por esta línea en un punto. Conforme nos separamos del ecuador la representación se deforma.	

Aquí tienes las tres proyecciones más comunes para representar la Tierra. Recuerda que la dificultad está en que hay que pasar de una forma geoide a un plano..., la ayuda: Los meridianos y paralelos.

Ahora empieza tu reto. Coge la esfera con el patrón de dibujos, la regla, la cinta métrica, un lápiz, goma... e intenta dibujar ese patrón en el recuadro. ¡Suerte!

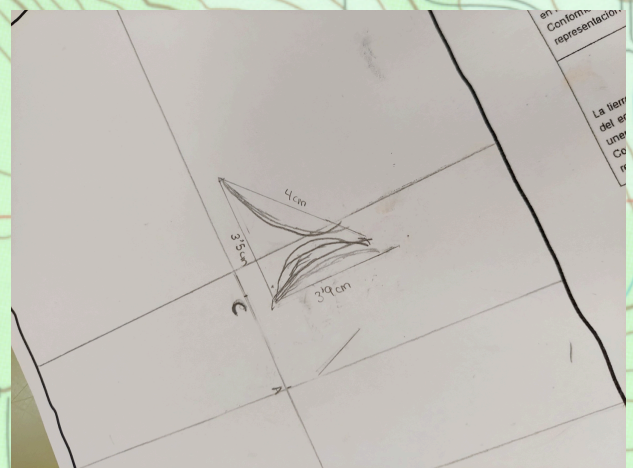
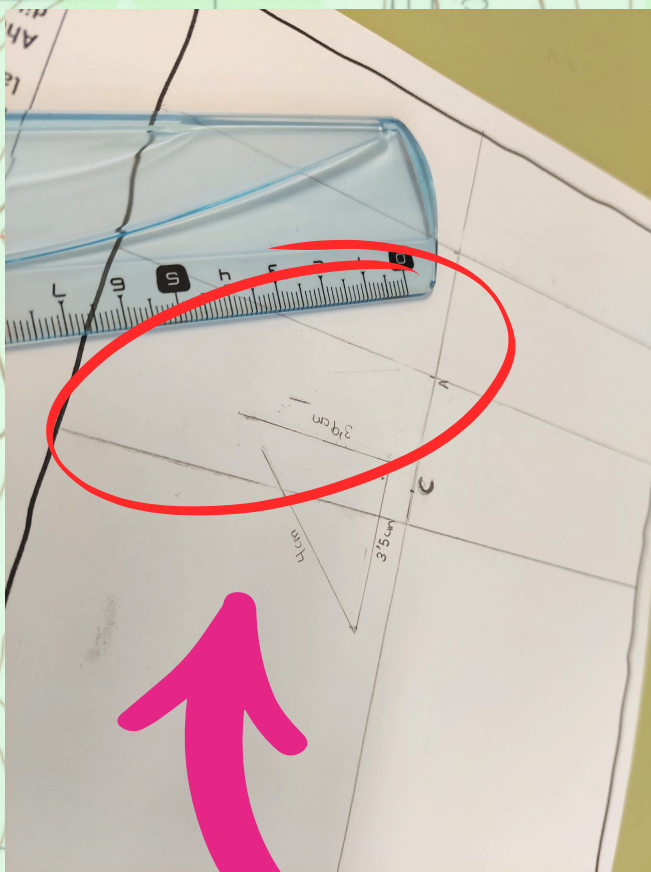
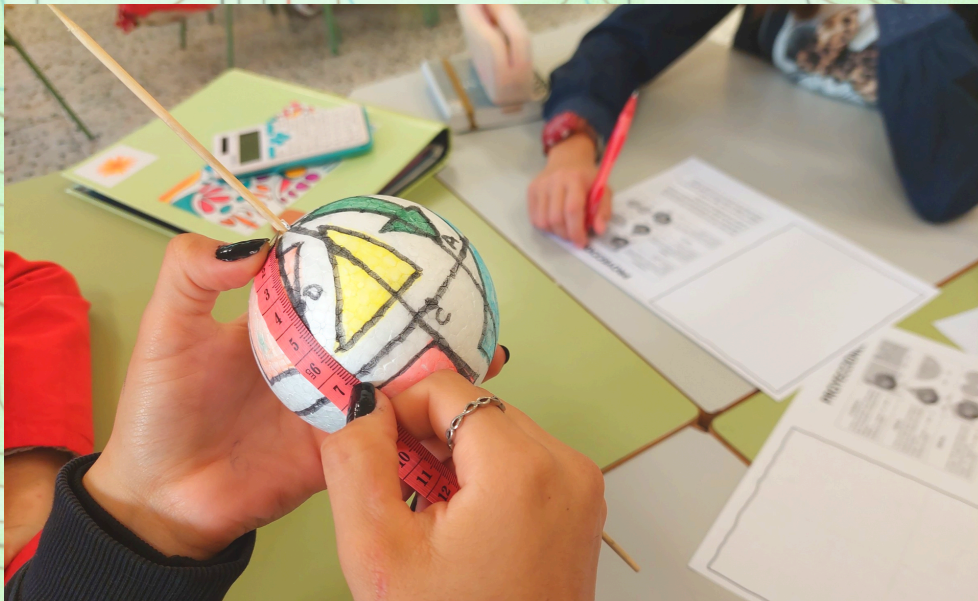
Han de trazar las líneas del Ecuador y Meridiano 0 para tenerlas de referencia a la hora de dibujar la figura. Las distancias de cada punto de la figura con estas líneas han de mantenerse en el plano también.



@trabajosdecienciassociales

# Trabajando las proyecciones cartográficas

CURSO: 1º ESO



Aquí vemos como si mantenemos las medidas exactas de la circunferencia, en el papel el triángulo no cierra

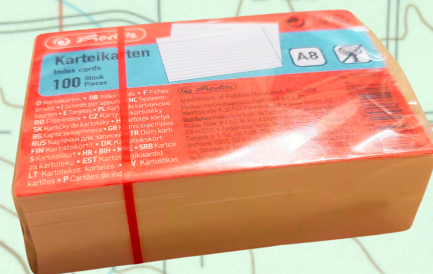
# MEMORY

## PAÍSES Y CAPITALES

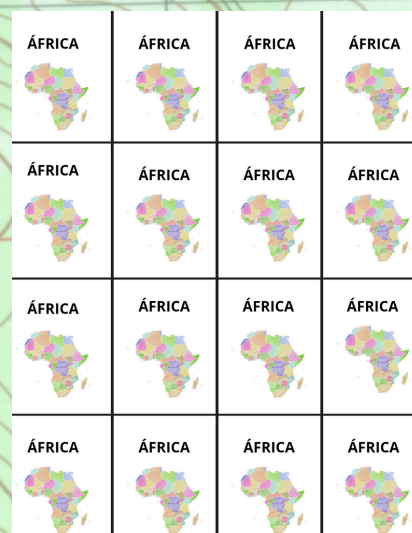
CURSO: Cualquier curso

Esta actividad se ha llevado a cabo con el mapa político de África pero se puede llevar a cabo con cualquier mapa político.

Necesitas tener: un taco de cartulinas (da igual que sean con rayas) te tamaño pequeño. Se puedes adquirir en librerías en en las tiendas chinas. Aquí os dejo la plantilla de África para descargar pero, con Canva, podéis hacer la plantilla poniendo el continente o país que necesitéis.



MATERIAL NECESARIO:  
Pack de cartulinas pequeño



MATERIAL NECESARIO:  
Plantilla mapas África

**Descárgalo aquí**

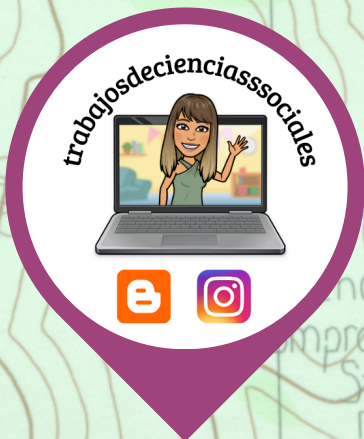


@trabajosdecienciassociales

# Título

Ahora hay varias opciones:

- Puedes darles las cartulinas con el nombre del país ya puesto y que ellos lo busquen en el mapa para añadir debajo la capital.
- Puedes darles las cartulinas en blanco y que ellos creen las dos tarjetas con nombre de país y capital.
- Tiene que crear dos tarjetas de cada país.
- Después se pega por detrás el mapa de manera que queden todas lo más iguales posibles.



@trabajosdecienciassociales

# Título

## REGLAS DEL JUEGO

La partida se parece a un memory normal, pero en este caso hay que emparejar cartas con el mismo PAÍS y CAPITAL. Además, si quieres quedarte con la pareja, tienes que buscar en tu mapa dónde está el país y colorearlo.



@trabajosdecienciassociales

# Mapas interactivos de @pintaypinto

CURSO: Cualquier nivel.

@pintaypinto ofrece mapas físicos, como los que se han utilizado para otras actividades, con los que podrás pintar, recortar o manipular en clase, y también mapas virtuales, con diferentes juegos tanto para trabajar los mapas políticos como los físicos. Aquí os dejo unos ejemplos.

## Versión digital interactiva con juegos

Con la [versión digital del Mapa Mudo de Europa](#) podrás personalizar tu aprendizaje con distintas variaciones de mapas físicos y políticos. Descubrir nombres de países, ríos, mares, cordilleras y mucho más.

Los desafíos interactivos hacen que aprender sea un juego, ofreciendo una forma divertida de revisar tus conocimientos.

Este recurso educativo está disponible en inglés, catalán, euskera y gallego.

Accede a la versión digital a través de Genially.



@pintaypinto

**Accede aquí**



# ELECTRÓN

CURSO: CUALQUIER CURSO

Montar un Electrón 📱💡 es algo muy divertido, una de esas experiencias que recuerdas para toda la vida. Yo todavía me acuerdo cuando mi profesor “Don Severino” montó uno en clase, hace ya muchos muchos años 😊, es uno de mis mejores recuerdos del colegio.

Este recurso se puede aplicar a cualquiera en nuestros mapas y para trabajar contenidos diversos: Ríos, cordilleras, países, ciudades, penínsulas, cabos, golfos, islas... lo que se te ocurra 🤖👩‍🎓. En este caso son las banderas autonómicas.

Los alumnos trabajan en grupos para montar el Electrón, y así también aplican sus conocimientos de electricidad ⚡. Luego repasan las banderas autonómicas 🇪🇸 de forma divertida, incluso con competiciones para ver quien las adivina todas más rápido 🕒

La plantilla de las banderas autonómicas está disponible en Castellano, Catalán, Euskera y Gallego.



@pintaypinto

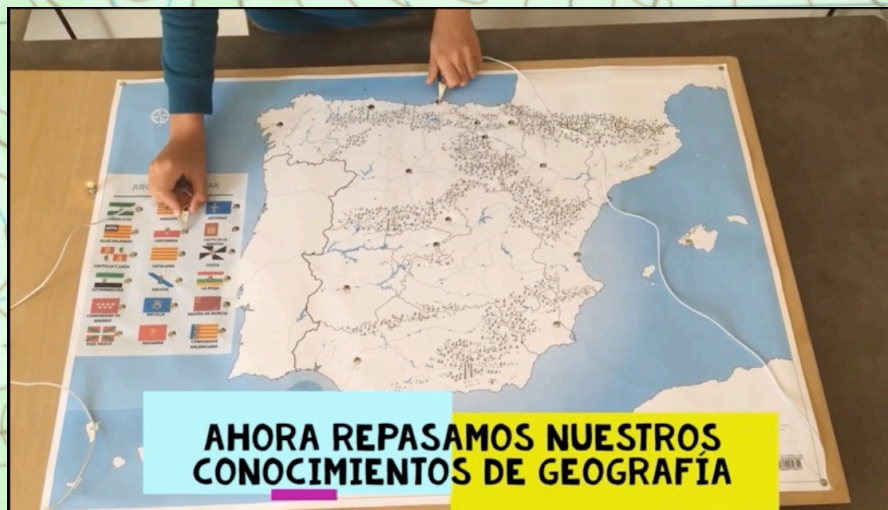
MIRA EL VÍDEO



# Electrón España: CCAA y capitales

ra y Gallego. Materiales:

- Pila de petaca
- Cable: 4 metros
- Tijeras
- Cinta aislante
- Chinchetas metálicas
- Bombilla
- Casquillo
- Tablero
- Pinzas
- Mapa gigante de España
- Plantilla banderas



En un tablero de poco grosor, 3-5mm (y de unas medidas mínimas de 100x70cm) pegamos el mapa gigante y la plantilla con el recurso a estudiar, en nuestro caso las CCAA. Se pueden usar también chinchetas para fijarlo mejor. Usamos unos topos hechos con corcho para elevar el tablero y que así quepa la pila.

Pondremos chinchetas en cada CCAA de la plantilla y en la capital de cada CCAA, así podremos estudiar también las capitales.

Por la parte de atrás del tablero, iremos uniendo cada bandera con la chincheta del mapa correspondiente, con un cable que pelaremos en ambos extremos y lo enroscaremos a la punta de las chinchetas fijándolo con cinta aislante.

En el tablero practicaremos un agujero grande, para pasar el casquillo y la bombilla. También haremos dos agujeros pequeños: uno que llevará un cable desde el casquillo hasta la parte delantera, donde conectaremos una de las pinzas y otro que irá desde la pila de petaca a la parte delantera y conectaremos la otra pinza.

Una vez que tengamos todas las conexiones la bombilla sólo se encenderá si cerramos el circuito bombilla-respuesta correcta-pila.

Esta idea se puede usar para ríos, cordilleras, cabos, golfos, etc.



@pintaypinto

**Descarga aquí  
las banderas**



# ELECTRÓN PAÍSES Y CAPITALES DE EUROPA

## Materiales:

- Pila de petaca
- Cable: 8 metros
- Tijeras
- Cinta aislante
- Chinchetas metálicas
- Bombilla
- Casquillo
- Tablero
- Pinzas
- Mapa gigante de Europa
- Plantilla banderas



En un tablero de poco grosor, 3-5mm (y de unas medidas mínimas de 100x70cm), pegamos el mapa gigante y la plantilla con el recurso a estudiar, en nuestro caso las Países de Europa. Se pueden usar también chinchetas para fijarlo mejor. Usamos unos topes hechos con corcho para elevar el tablero y que así quepa la pila.

Pondremos chinchetas en cada país de la plantilla y en la capital de cada uno, así podremos estudiar también las capitales.

Por la parte de atrás del tablero, iremos uniendo cada bandera con la chincheta del mapa correspondiente, con un cable que pelaremos en ambos extremos y lo enroscaremos a la punta de las chinchetas fijándolo con cinta aislante.

En el tablero practicaremos un agujero grande, para pasar el casquillo y la bombilla. También haremos dos agujeros pequeños: uno que llevará un cable desde el casquillo hasta la parte delantera, donde conectaremos uno de las pinzas y otro que irá desde la pila de petaca a la parte delantera y conectaremos la otra pinza.

Una vez que tengamos todas las conexiones la bombilla sólo se encenderá si cerramos el circuito bombilla-respuesta correcta-pila.

Esta idea se puede usar para ríos, cordilleras, mares, islas, etc.



@pintaypinto

**Descárgalo aquí**



# Urbanismo Creativo

1

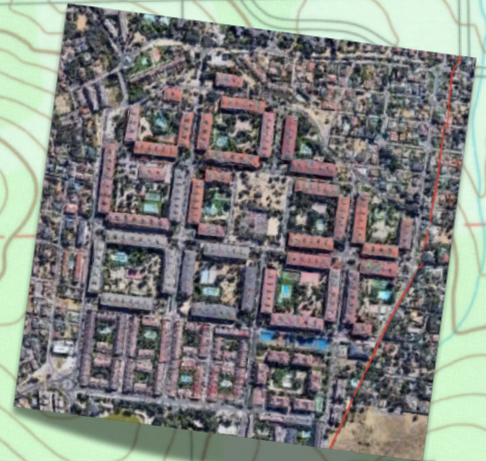
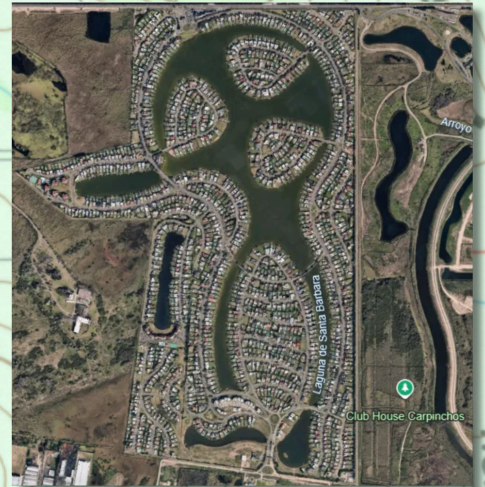
CURSO: 2º ESO – 3º ESO

Con esta actividad se pretende trabajar el análisis de los planos urbanos de una forma creativa y grupal.

Utilizando la app de Google Earth o Maps, el alumnado tiene que buscar una ciudad del mundo, y empleando el zoom elegir algún rincón que le llame la atención en cuanto al tipo de plano que vea.

Se trata de capturar una imagen que no solo muestre el plano de la ciudad como tal, sino también que le resulte llamativa por la disposición creativa de sus viviendas, calles, etc.

Aunque se ha planteado desde el punto de vista geográfico, es una actividad que puede realizarse de forma conjunta con el departamento de Dibujo-Plástica.



@profesoragus

**Puedes ver el  
trabajo aquí**



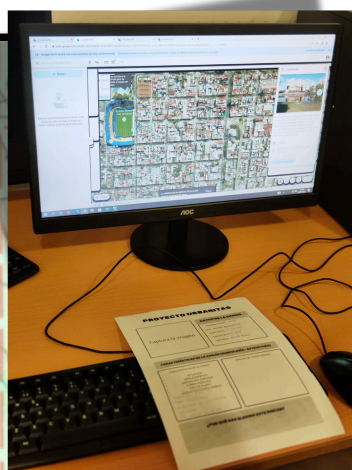
# Urbanismo Creativo

2

Para el desarrollo del trabajo se les facilita una **plantilla** que les sirva de ayuda (dejo enlace para descargar) en la que deberán completar la siguiente información:

- Escribir el nombre de la ciudad y situación, número de habitantes, superficie y densidad.
- Situar en la ciudad la captura seleccionada y analizar el tipo plano urbano.
- Escribir el motivo que les ha llevado a seleccionar dicha captura.

Una vez terminada, deberán subir el contenido y la imagen seleccionada a un **Padlet** grupal, aunque podría hacerse también en una cuenta de instagram creada para tal efecto.



**Puedes descargar la  
plantilla aquí**

@profesoragus



# Países visuales

CURSO: 3º ESO

Realización de póster muy visuales, sin apenas palabras, para identificar de un vistazo el país pertinente.

En este caso, hemos trabajado el continente americano, pero vale para cualquier parte del mundo.

La mayoría a utilizado la app Canva, pero puede funcionar cualquier editor o app similar.

Está actividad funciona muy bien y puede imprimirse posteriormente para ponerla en clase y seguir trabajando



@laprofequehistoria

# Trabajando el mapa de la Unión Europea

1

CURSO: 3º ESO (En Castilla y León)

En esta actividad trabajamos el Mapa de la Unión Europea de una manera diferente. En este caso trabajamos los países que forman parte de la Unión Europea.

Lo primero que han de hacer es buscar en sus carteras, huchas, en la cartera de sus padres... diferentes monedas de euro para así trabajar aquellos países que están dentro de esta unión monetaria.



@trabajosdecienciassociales

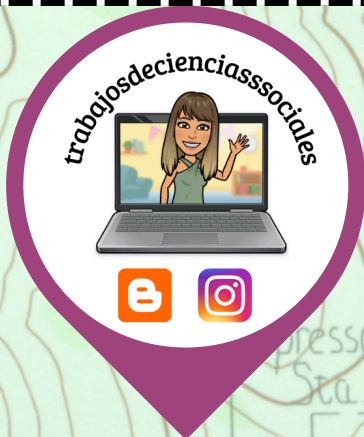
# Trabajando el mapa de la Unión Europea

2

Según van reuniendo monedas por parejas o equipos, van calcando las diferentes imágenes que están representadas en las monedas de cada país. (es curioso que algunos se da cuenta en ese momento que existen diferentes monedas según los países)

Las calcan en una plantilla que podéis descargar en la parte de abajo.

En esta plantilla ya tenemos un primer mapa para poner los países que tiene el €



**Descárgalo aquí**

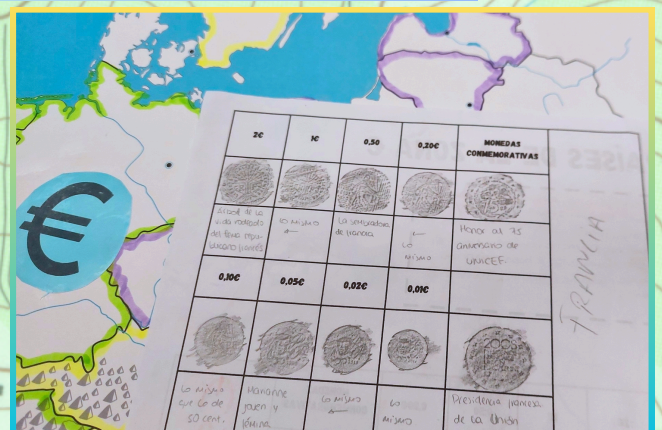
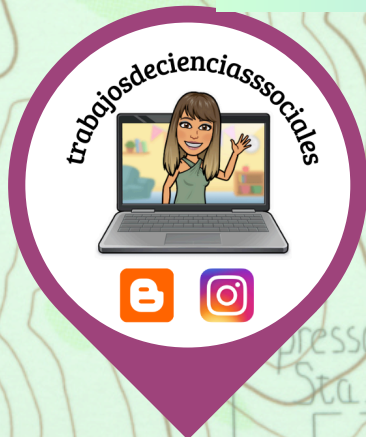


@trabajosdecienciassociales

# Trabajando el mapa de la Unión Europea

3

Finalmente, en un mapa grande (En este caso yo he usado los de @pintaypinto) Colocamos el símbolo de Euro en aquellos países que lo utilizan así como el nombre de estos.



@trabajosdecienciassociales

# Mapas del mundo

CURSO: 1 y 3º ESO GEOGRAFÍA

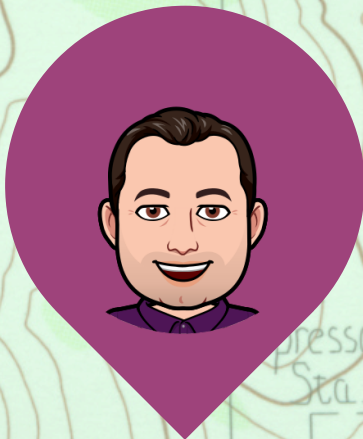
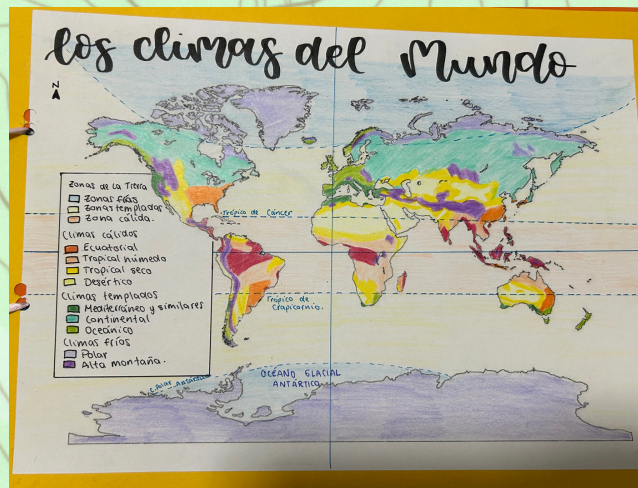
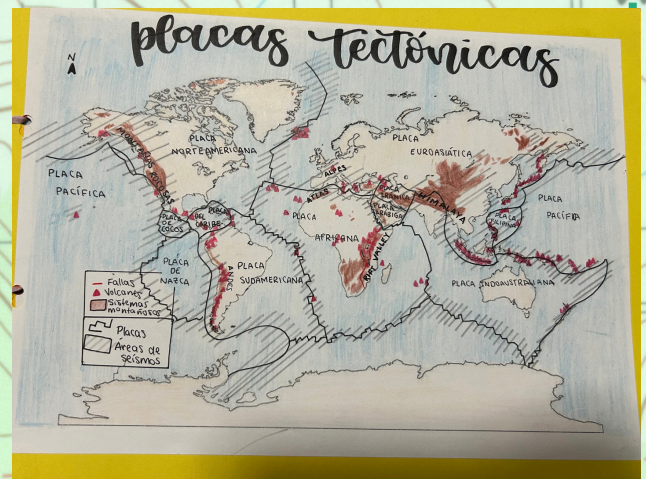
En esta actividad vamos a trabajar a escala mundial los diferentes mapas. El alumnado se pondrá en grupo o por parejas para trabajar de manera cooperativa.

En Primer lugar, el relieve, ríos y lagos del mundo.

En segundo lugar, las placas tectónicas y áreas de seísmos.

y para terminar en tercer lugar los climas del mundo.

El alumnado tendrá que diseñar y elaborar los mapas con todos sus elementos: título, flecha de norte, escala, leyenda...etc



# Mapa de las Islas Canarias

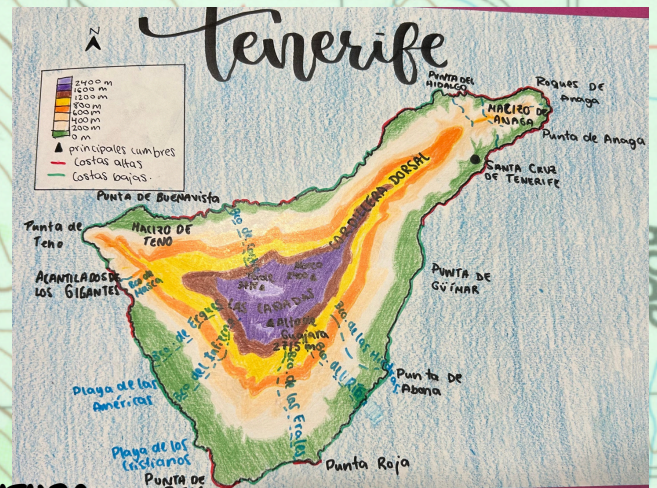
CURSO: 1 y 3º ESO GEOGRAFÍA

Este conjunto de 8 islas se destaca por su origen volcánico, que ha sido modificado su paisaje y sus formas de relieve con el paso de los años. Las Islas Canarias siguen siendo geológicamente activas, por ello se trabaja en el aula con los alumnos los principales barrancos y las desembocadura , formas de relieve y principales puntos volcánicos

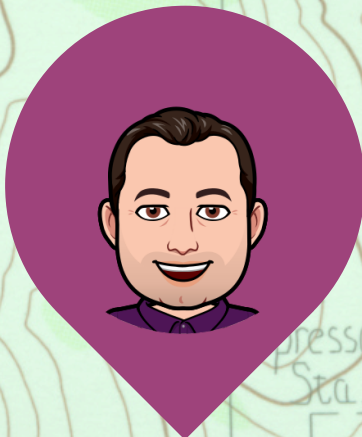
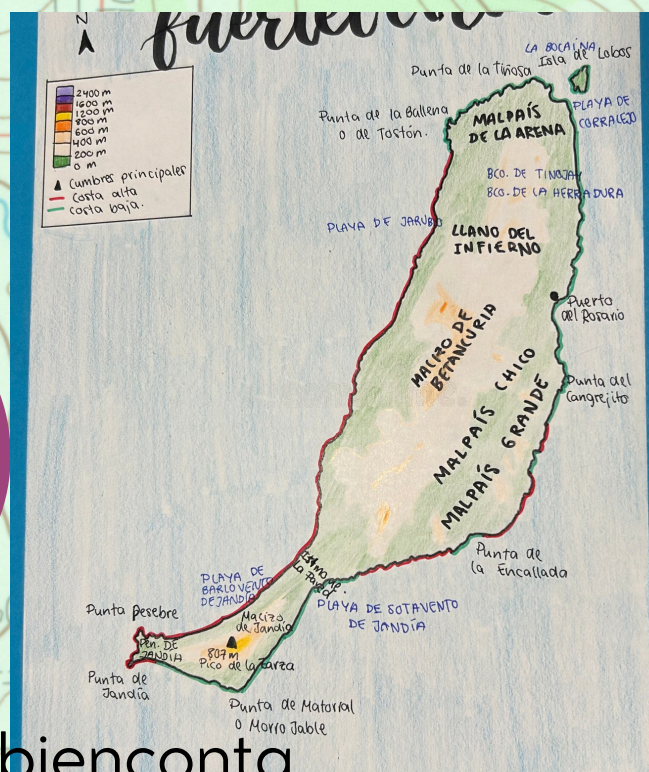
# GRAN CANARIA



# TENERIFE

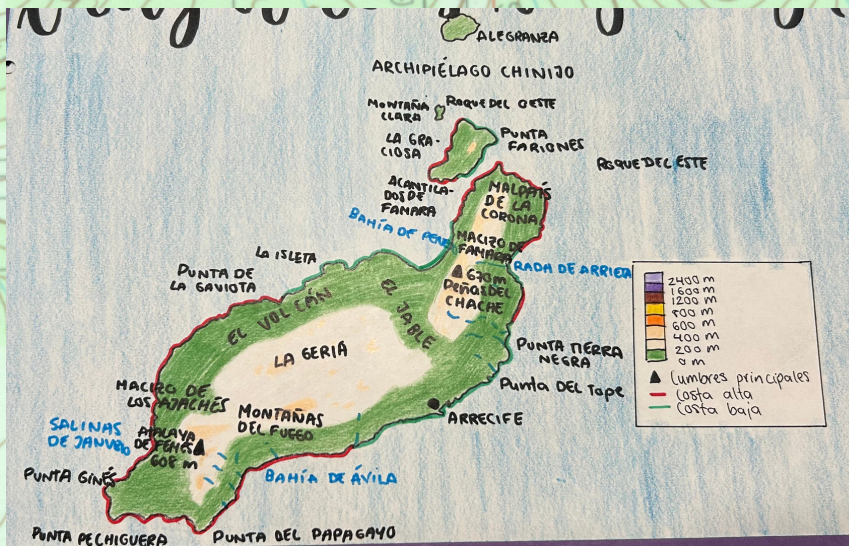


# FUERTEVENTURA

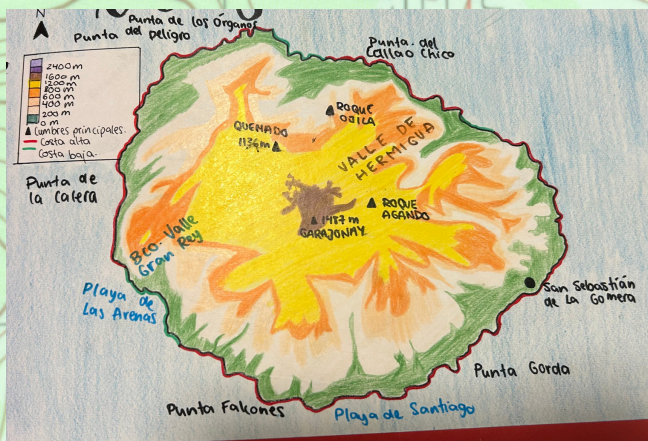


@unahistoriabienconta

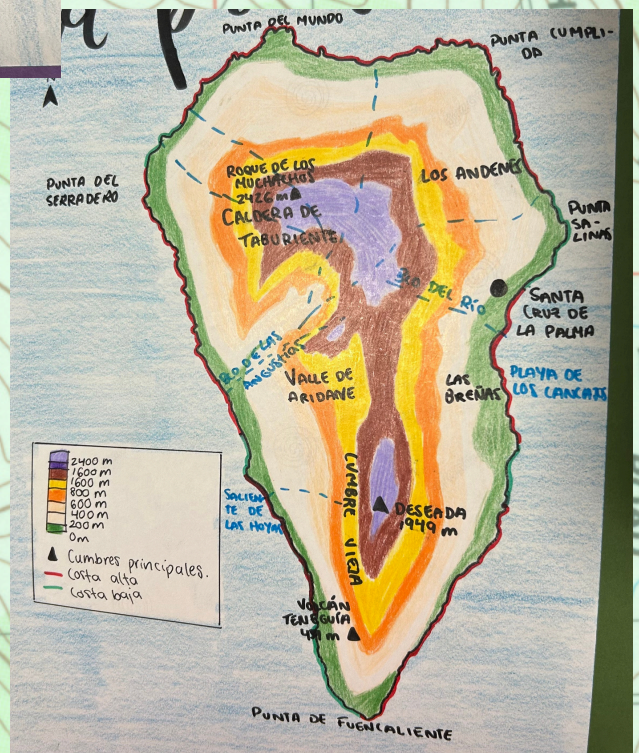
## LANZAROTE Y LA GRACIOSA



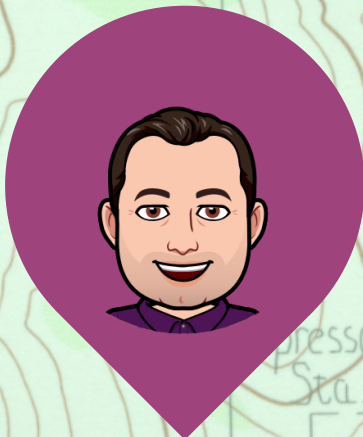
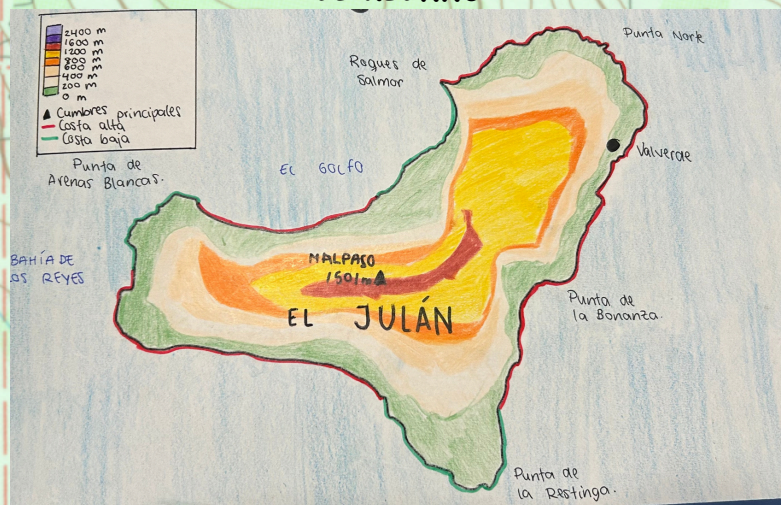
## LA GOMERA



## LA PALMA



## EL HIERRO



@unahistoriabienconta

# Destapando el mapa

CURSO: De 1º de la ESO hasta 2º de la ESO

Con esta actividad practicaremos las provincias españolas. Debemos imprimir un mapa mudo político de España. Colocamos un pequeño papelito en cada una de ellas con la provincia correspondiente escondida (lo pueden elaborar los propios alumnos en una sesión de clase), de tal forma que cuando preguntes una y el alumnado señale, pueda destaparla y descubrir si ha acertado o no.

Se puede jugar de varias formas, yo suelo dividir la clase en dos grupos y se va levantando uno de cada y señalando.

Tienen tres “comodines por grupo” donde pueden pedir ayuda a su grupo. Finalmente ganará el que más puntos tenga.

En el “descárgalo aquí” tenéis el material



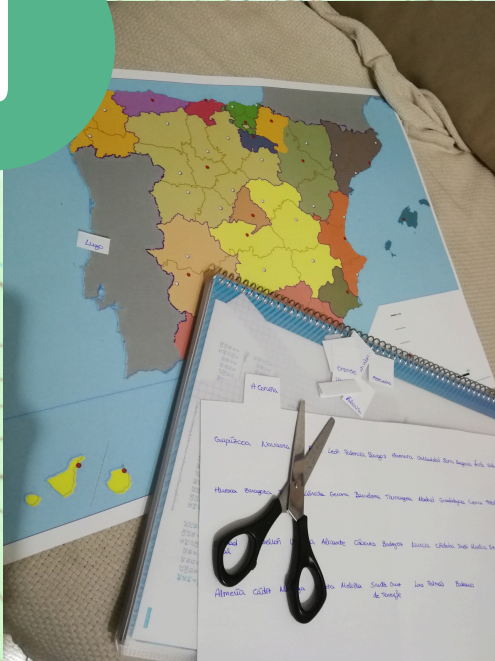
**Descárgalo aquí**



@aprendiendosociales

# Destapando el mapa

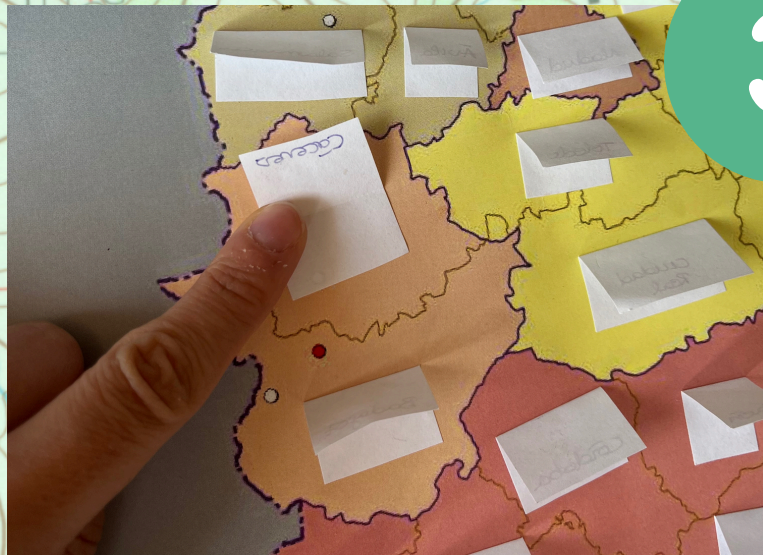
1



2



3



**Descárgalo aquí**

@aprendiendosociales

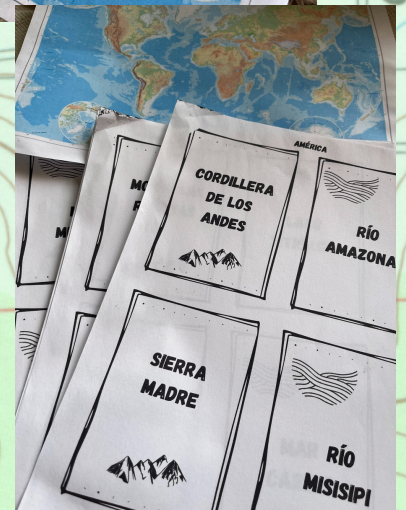


# Juego BURRO con mapas

CURSO: De 1º de la ESO hasta 3º de la ESO

Este es el típico juego de cartas “Burro”, pero esta vez con relieves y ríos del mundo. Se reparten cartas dependiendo del número de alumnos y alumnas, por ejemplo si son 5 se reparten 5 cartas a cada, si son 8 se reparten 8 cartas (cada participante es un continente).

Deben ir intercambiando las cartas con el siguiente compañero hasta conseguir los relieves y ríos del continente que se le haya asignado. Una vez conseguido, se dice Burro! El último en poner la mano pierde y se lleva una de las letras de Burro, pierde el que complete toda la palabra. El que primero diga Burro deberá indicar en el mapa físico del mundo dónde están ubicados sus relieves y ríos. En el “descárgalo aquí” tenéis el material



**Descárgalo aquí**



@aprendiendosociales

# Viajando por el mundo

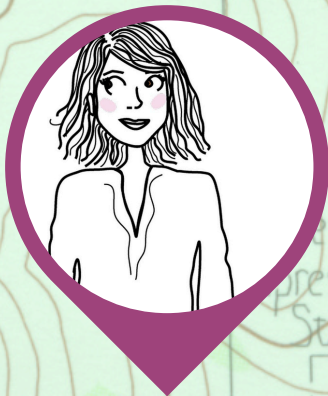
CURSO: 3º de la ESO

Este es un proyecto anual, que pretende conseguir un descubrir vivencial de la geografía mundial por parte de los alumnos de 3.º de ESO de forma más directa.

Todo, mediante la elaboración de una investigación exhaustiva y dirigida (guión) de los países de los diferentes continentes.

Visualmente estará patente en el aula mediante un mapamundi donde se irá marcando los países vistos, la bandera y la típica fotografía turística de la presencia de nuestro alumnado en ese país.

También se utilizará un pasaporte individualizado, donde el profesorado cuñara cada vez que se exponga un país.



**Descárgalo aquí**

@monica&arqueohistoria



# Viajando por el mundo

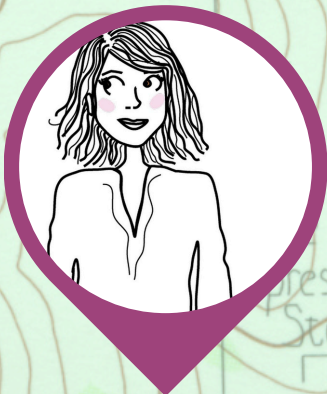
1



2



3



@monica&arqueohistoria

Descárgalo aquí



# Juego "Destruir los trenes"

## Basado en el juego "hundir la flota"

**CURSO:** cualquier curso de la ESO que quieras repasar países de mundo

Versión del clásico juego de "hundir la flota para repasar la localización de los países de los diferentes continentes.

### Material:

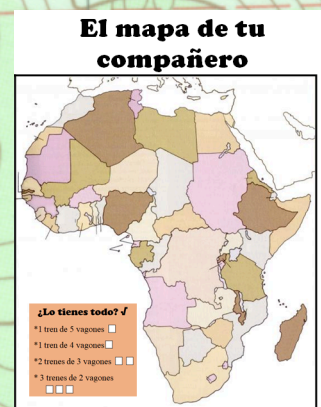
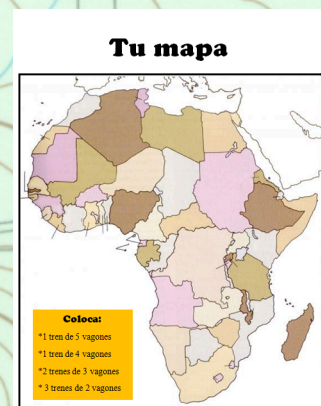
\*hojas impresas (podéis descargar el material sobre Europa y África) y plastificarlas para usarlas más veces

\*retuladores de pizarra (se pueden borrar encima de hojas plastificadas)

\*un mapa con los países para cada niño o pareja (si ya se los saben muy bien pueden hacerlo sin "chuleta")

Organización y desarrollo: Coloca a los alumnos en parejas y da una hoja a cada alumno. En el mapa de arriba tienen que colocar los trenes que tienen escritos. Los diferentes vagones de un mismo tren deben colocarse en países colindantes. No se puede tocar un tren con otro.

Una vez hayan colocado sus trenes, tienen que descubrir dónde están los trenes de su compañero. Para ello preguntarán por ejemplo : "tienes un tren en España"? Si se tiene un vagón se dirá tocado y cuándo se haya descubierto dónde está todo el tren se dirá "destruido". Si no se tiene un vagón en ese país se dirá "tierra". El primer alumno en descubrir dónde están todos los trenes de su compañero gana.

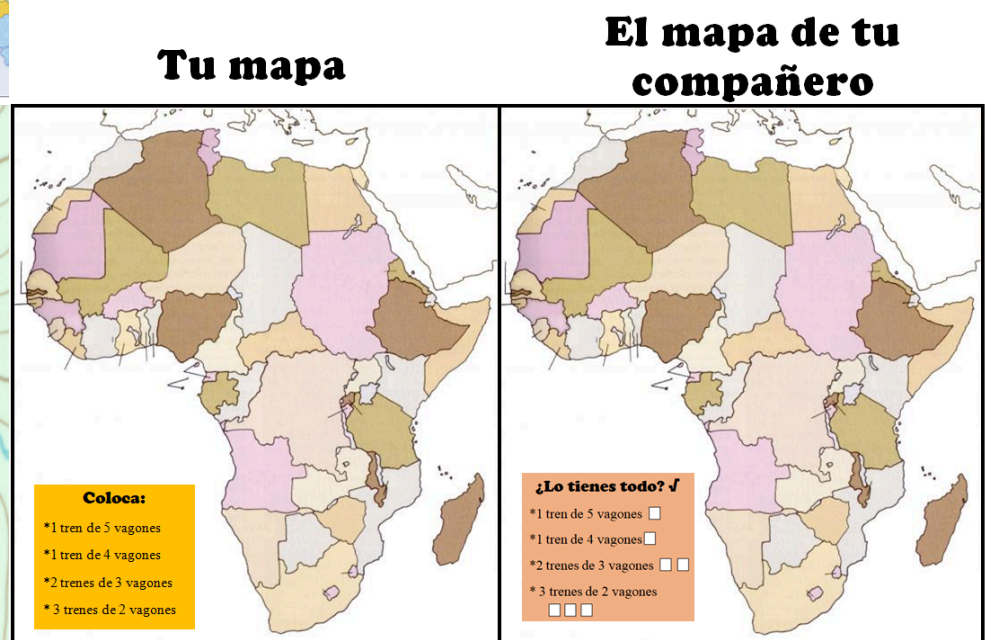
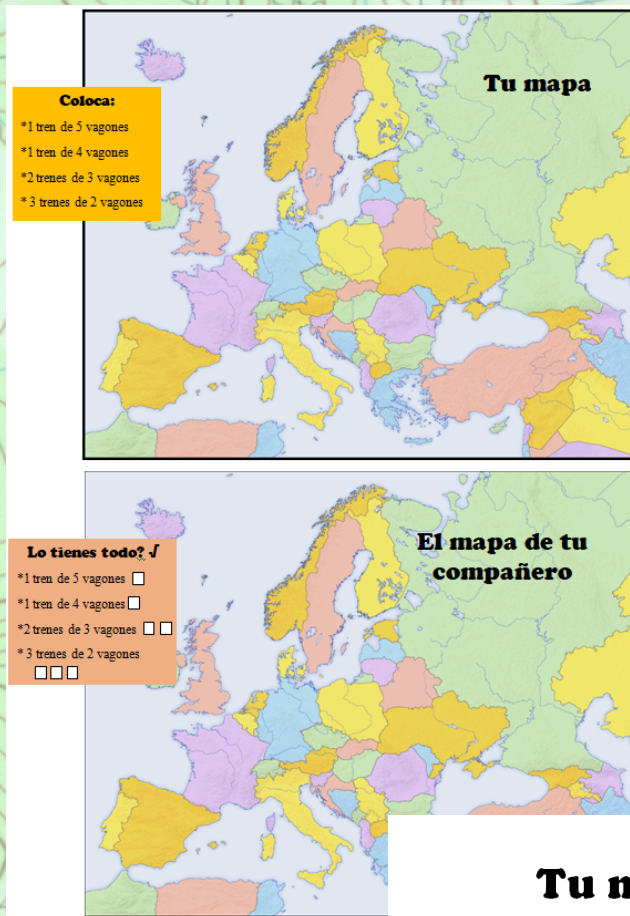


**Descárgalo aquí**



@recursosdesociais

# Echa un vistazo al material descargable:



**Descárgalo aquí**

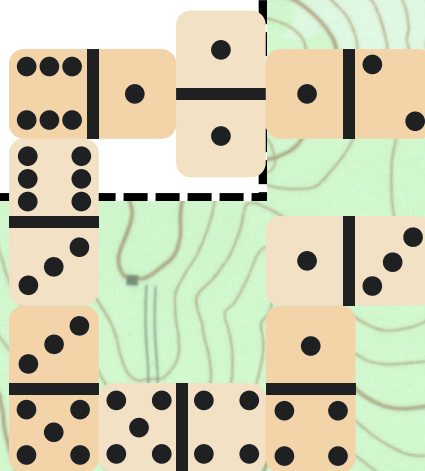


@recursosdesociales

# Dominó países y capitales de Europa

CURSO: cualquier curso de la ESO

Clásico de juego de dominó en el cual los alumnos tendrán que poner juntos la capital y el país. Hay dos dominós, uno más fácil y otro más complicado. Puedes darles también una chuleta con los países y las capitales por si no se las saben.



**Descárgalo aquí**



@recursosdesociales

# Tabú Geográfico

CURSO: 1º ESO

El juego del “Tabú” pero con terminología geográfica.

Por equipos, un alumn@ cogerá una carta de la baraja impresa y tendrá que explicar el término que le ha tocado al resto de compañeros sin decir las palabras tabú para que el resto lo adivinen.

El equipo que lo adivine sumará un punto y saldrá a explicar el siguiente término

**BANNED**



@geohistoriaext

**Enlace al Tabú**



# Países americanos en inglés

CURSO:

Primaria

Por medio de un juego online se puede aprender a ubicar los países de Latinoamérica en inglés. Consiste en ubicar el país dando click en el mapa. El juego permite mostrar con anticipación la ubicación de los países con sus nombres.



@teachingingridortiz

**Descárgalo aquí**



# África y sus provincias en ingles

CURSO:

8 grado

Por medio de 9 juegos online se puede aprender a ubicar los países de africanos con sus regiones o provincias en inglés. Consiste en ubicar el país dando click en el mapa. El juego permite mostrar con anticipación la ubicación de los países o provincias con sus nombres.



@teacheringridortiz

**Descárgalo aquí**



# Países de Europa en ingles

CURSO:

Cualquier curso

Por medio de un juego online se puede aprender a ubicar los países de Europa con su nombre en inglés. Consiste en ubicar el país dando click en el mapa.

## Countries of Europe

Question: 1 / 30 | Score: 100 | 00:05

Where is Armenia?



@teacheringridortiz

**Descárgalo aquí**



# Países de Europa en ingles

CURSO:

Cualquier curso

Por medio de un juego online se puede aprender a ubicar los países de Europa con su nombre en inglés. Consiste en ubicar el país dando click en el mapa.

## Countries of Europe

Question: 1 / 30 | Score: 100 | 00:05

Where is Armenia?



@teacheringridortiz

**Descárgalo aquí**



# Terra giratória

CURSO: 1 º e 2º Ciclos do Ensino Básico

- Recurso para construir uma terra giratória e explorar a localização relativa dos continentes e oceanos.
- Pode ser completado com os nomes dos continentes e oceanos.



@oh.stora

**Descárgalo aquí**



# Explora el mapa

CURSO: 1 º O 3º de la ESO adaptando las preguntas al nivel

Con un mapamundi político por grupo (sugerencia de grupos de 4 personas) y colores, se trata de lanzar preguntas (que pueden estar en formato virtual o analógico) para que tengan que hacer búsquedas en el mapa. Se puede descargar un excel con una batería de posibles preguntas con sus respuestas en el enlace. Hay preguntas de búsqueda directa (capital de X) o de búsqueda a partir de pistas (Único país que hace frontera con X países en Europa)



SoCiencias

GEOGRAFÍA E HISTORIA

@SoCiencias

# Explora el mapa

CURSO: 1 º O 3º de la ESO adaptando las preguntas al nivel.

El alumnado escucha la cuestión, hace las búsquedas y se pueden compartir las preguntas a mano alzada o en mentimeter, kahoot u otra plataforma por el estilo para comprobar en grupo ya que en ocasiones puede haber varias alternativas.

Es una actividad además fácilmente adaptable a plataformas virtuales de manera íntegra puesto que se puede jugar utilizando Google Earth o MapChart en lugar del mapa analógico.

Busca un país que tenga frontera con el océano Índico y China

Encuentra tres países de Europa que empiecen con la letra "S"

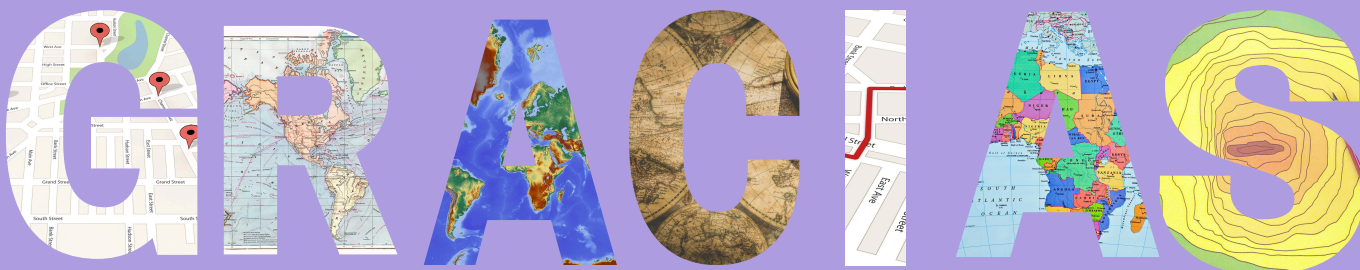


SoCiencias

GEOGRAFÍA E HISTORIA

@SoCiencias

# DOSIER COLABORATIVO



**Muchas gracias a todas las cuentas que han participado,  
ya que sin ellas no habría sido posible este trabajo.**

**Gracias también a las personas que se han interesado y  
han seguido los pasos para conseguir este DOSSIER.**

**¡ESPERAMOS QUE OS GUSTE Y  
PODÁIS USARLO EN VUESTRAS AULAS!**