

# TIMELINE

# COLÓN

Cristóbal Colón fue un navegante y explorador genovés, es una de las figuras más significativas en la historia. Su viaje más famoso entre otros fue en 1492, patrocinado por los Reyes Católicos de España, que marcó el inicio de una nueva era de exploración y expansión hacia el continente americano.



## VIERNES 3 DE AGOSTO

Cristóbal Colón y su tripulación partieron desde la barra de Saltés a las 8 de la mañana. Navegaron con viento hacia el sur, recorriendo 60 millas (15 leguas), y luego cambiaron de rumbo hacia el sudoeste, con destino a las Islas Canarias.

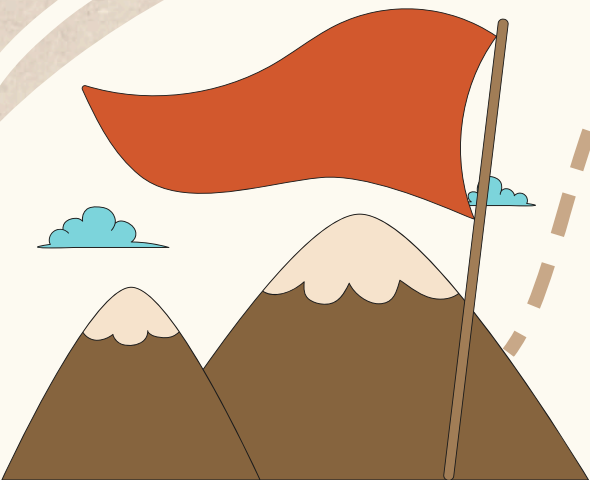
## MARTES 25 DE SEPTIEMBRE

Tras un día de calma y viento, el Almirante y Martín Alonso Pinzón discutieron sobre la ubicación de unas islas en una carta. Al atardecer, Martín Alonso avistó tierra, lo que alegró a la tripulación. El Almirante cambió el rumbo hacia el Sudoeste y navegaron 17 leguas durante la noche. La mar estuvo tranquila, y los marineros nadaron mientras veían peces



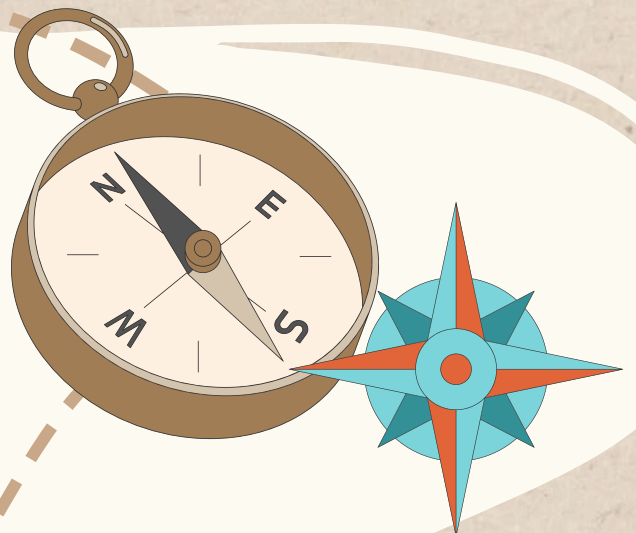
## JUEVES 11 DE OCTUBRE

Durante la navegación al suroeste, Cristóbal Colón y su tripulación avistaron tierra y, después de navegar por la noche, llegaron a la isla Guanahaní, en el archipiélago de los Lucayos. Desembarcaron y la tomaron en nombre de los reyes católicos. Los nativos, físicamente bien formados y sin armas, intercambiaron bienes. El Almirante pensó en llevar algunos de ellos a España para enseñarles el idioma y convertirlos al cristianismo.



## JUEVES 25 DE OCTUBRE

Después del amanecer, navegaron al Sudoeste durante cinco leguas. Luego cambiaron al Oeste, avanzando a ocho millas por hora, recorrieron 44 millas. A esa hora avistaron tierra, compuesta por siete u ocho islas, a cinco leguas de distancia.



## MIÉRCOLES 5 DE DICIEMBRE

Colón, navegando hacia el este y descubre una isla llamada Bohío. Aunque quería llegar a Babeque, el viento lo desvió. Al llegar a un puerto parecido a la bahía de Cádiz, la carabela Niña, encargada de explorar, pierde las señales de luz, lo que impide la entrada de Colón al puerto, y pasa la noche esperando.





## TIMELINE

# ERAUSO

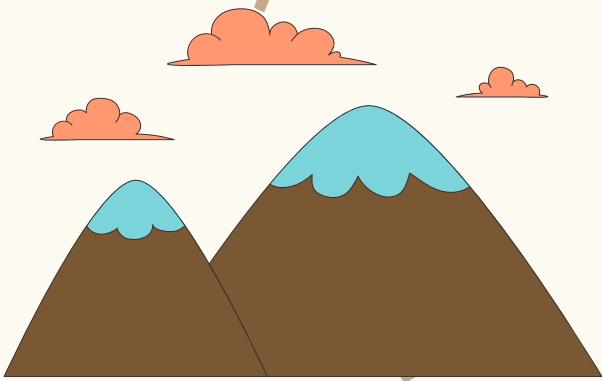
La Monja Alférez, Catalina de Erauso, fue una mujer española que escapó de un convento, se hizo pasar por hombre y luchó como soldado en América. Mantuvo su identidad en secreto hasta ser descubierta. Aun así, obtuvo el reconocimiento del rey y la bendición del Papa, convirtiéndose en una figura legendaria del Siglo de Oro.

### FUGA DEL CONVENTO E IDENTIDAD MASCULINA

Catalina de Erauso se escapa del convento donde fue criada desde los cuatro años. Para sobrevivir, adopta una identidad masculina, iniciando así su vida de aventuras.



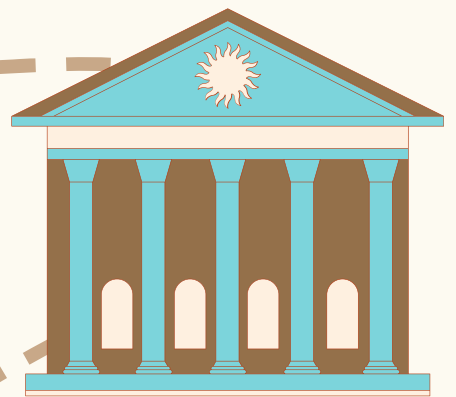
### ENCUENTRO CON SU HERMANO EN CHILE



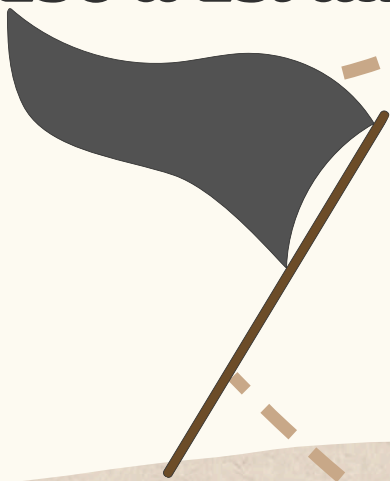
Tras enlistarse en el ejército español y llegar a Chile, allí Catalina se encuentra con su hermano, el capitán Miguel de Erauso. Aunque no revela su verdadera identidad, logra servir bajo su mando durante un tiempo.

### REVELACIÓN DE SU IDENTIDAD ANTE EL OBISPO

Tras algunos incidentes y para evitar más problemas, Catalina decide confesar su verdadera identidad femenina al obispo de Guamanga, quien la protege y la envía a un convento.



### REGRESO A ESPAÑA Y AUDIENCIA CON EL REY



Después de sus numerosas aventuras en América, Catalina regresa a España, donde es recibida por el rey Felipe IV y este impresionado por sus hazañas, le concede una pensión y permiso para continuar vistiendo como hombre.

### EL IMPACTO DE SU REVELACIÓN EN LA SOCIEDAD

Tras revelación de su verdadera identidad, Catalina enfrenta la desaprobación de muchos en la sociedad española, que la ven como una mujer que traspasó los límites establecidos. Pero, también empieza a recibir atención por su valentía en América, lo que genera una división en las opiniones.

