



TEXTO NARRATIVO

la biografía

es un texto en el que se explica la vida de una persona desde que nace hasta el momento actual o de su muerte

utilizar

CONECTORES
para
ORDENAR HECHOS

seguir
un

**ORDEN
CRONOLÓGICO**

utilizar verbos
en

**3ª PERSONA
Y EN PASADO**

incluir

**DESCRIPCIONES, ANÉCDOTAS,
EMOCIONES Y
SENTIMIENTOS**
de una persona



Cuando la biografía la escribe
uno mismo se llama

AUTOBIOGRAFÍA

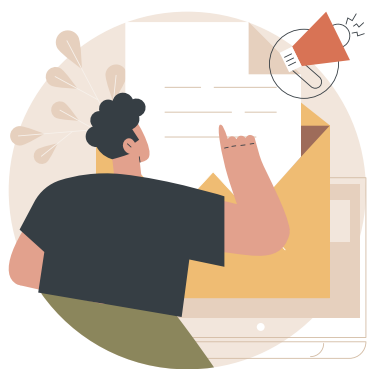
TEXTO NARRATIVO

la carta y el correo electrónico

la carta y el correo electrónico son un tipo de texto que sirve para comunicar alguna cosa a un destinatario

LA CARTA

puede ser personal o informal, se suele escribir a mano y con el siguiente formato:

A diagram showing the structure of a letter. It consists of a vertical rectangle divided into sections. From top to bottom, the sections are: a dotted line for 'fecha y lugar', a dotted line for 'salutación', a series of horizontal lines for 'presentación', a larger section of horizontal lines for 'cuerpo de la carta', a dotted line for 'despedida', a dotted line for 'nombre y apellidos', a dotted line for 'firma', and a dotted line for 'postdata'. Arrows point from the labels on the right to their corresponding sections in the diagram.

EL CORREO ELECTRÓNICO

características:

A diagram showing the structure of an email. It consists of a vertical rectangle divided into sections. From top to bottom, the sections are: a rounded rectangle for 'PARA:', a rounded rectangle for 'ASUNTO:', and a large rounded rectangle for 'CUERPO:'. The labels are in bold capital letters.

- se escribe en formato digital
- es más rápido y eficiente
- no se suele poner el emisor porque aparece automáticamente
- no sigue una estructura tan pautada como la carta

